

【報道関係者各位】

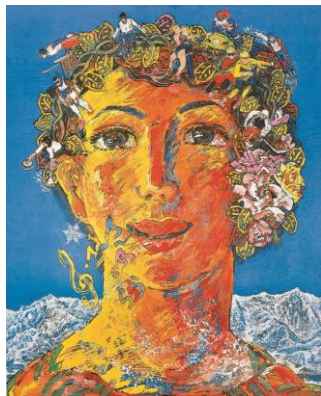
CR-18-104

札幌国際観光株式会社

センチュリーロイヤルホテル

2018年12月7日

**センチュリーロイヤルホテルが北海道立近代美術館とコラボ
絹谷幸二の作品をイメージした期間限定ランチを提供
2019年1月1日(火)より日本料理店で**



銀嶺の女神（部分） 1997



センチュリーロイヤルホテル（総支配人：桶川昌幸／札幌市中央区北5条西5丁目）では、北海道立近代美術館（札幌市中央区）で開催される特別展「絹谷幸二～色彩とイメージの旅」（2018年12月8日より開催、主催：STV札幌テレビ放送）をテーマにした特別ランチを2019年1月1日(火)より19階日本料理 北乃路で提供いたします。会期中は同展の鑑賞券（または半券）のご提示で、特別ランチや同レストランのお食事代を5%割引いたします。

絹谷幸二は、日本の画家で、東京藝術大学を経て1971年のイタリア留学によってアフレスコ（壁画技法）の研究を深め、帰国後、歴代最年少にて画家の登龍門である安井賞を受賞。多彩な技法を駆使し、エネルギーに満ちあふれた独自の画風を確立。1997年には長野冬季オリンピック・ポスターの原画を制作、2014年には文化功労者に選出されるなど、今後ますますの活動が期待されております。同展では、絹谷氏の初期から現在に至る代表作をはじめ、素描や陶芸、ガラス作品など約80点の作品を展示。京都を題材とした新作や北海道を描いた大作、そして絹谷作品の世界観を映像化した壮大な作品も出品される北海道初の大規模な展覧会となっております。

同展の告知パンフレットのメインビジュアルにもなっている長野冬季オリンピック・ポスターの原画を表現した北海道産豚ロースの網焼きをメインに、色彩豊かでエネルギーに満ち溢れた作品から着想した刺身や京芋（たけのこ芋）の揚げ煮など、調理長 熊谷が学芸員に色合い、バランス、世界観をチェックしていただいた全6品の特別ランチをご提供いたします。

メニューを考案した調理長の熊谷は「北海道立近代美術館での芸術鑑賞とホテルの特別ランチで癒しの時間をお過ごしいただきたい」とコメントしております。概要は別紙の通りです。

【報道関係の方のお問い合わせ先】

センチュリーロイヤルホテル 営業企画室：蝦名(えびな)・大湯(おおゆ)

TEL／011-210-9340 FAX／011-210-9331

STV創立60周年記念
北海道立近代美術館「絹谷幸二～色彩とイメージの旅」展 開催記念企画
絹谷幸二「味な色彩紀行膳」 概要

- 開催期間：2019年1月1日（火）～1月31日（木）
- 開催店舗：19階 日本料理 北乃路（きたのじ）
- 主催：センチュリーロイヤルホテル
- 協力：北海道立近代美術館
- ご予約・お問い合わせ先：011-221-3007(北乃路・直通)

店舗名：19階 日本料理 北乃路

- プラン名：絹谷幸二「味な色彩紀行膳」
- ご利用時間：11:30～15:00（ラストオーダー14:30）
- 価格：1名様 3,500円（税込価格3,780円）

【メニュー】

【静けさ】公魚南蛮漬け 鱈照り焼き ふっくりんこのソース
菜の花たらこ掛け 白髪葱

【開花】鮭角造り 寒八平造り いか小原木

【NAGANO】北海道産豚肩ロース網焼き 旬野菜色々

【太陽と富士】京芋揚げ煮含ませ 筍 人参 ペコロス 味噌ソース
蛇腹胡瓜 揚白髪葱

【ふるさと】サーモンの笹寿司（拵寿司）味噌汁

【カラフル】別海産牛乳アイスクリーム 苺ソースとミックスベリー

メニュー監修者：北海道立近代美術館 学芸員 和氣 遥（わき はるか）氏



※季節・天候等により料理内容や器、産地を変更させていただく場合がございます。

◆特別割引サービス

期間／2019年1月1日（火）～1月31日（木）

展覧会鑑賞券（半券）提示で下記商品を通常価格より5%割引にてご提供いたします。

対象商品・対象店舗／

- 19階 日本料理 北乃路「味な色彩紀行膳」

通常価格 3,780円税込→特別価格 3,591円税込

※鑑賞券（または半券）1枚提示で4名様まで割引いたします。

※他の特典や優待との併用不可 ※対象外のメニューもございます。

STV 創立 60 周年記念

絹谷幸二～色彩とイメージの旅 開催概要

会 期: 2018 年 12 月 8 日 (土) ～2019 年 1 月 27 日 (日)

休館日＝毎週月曜、12/25 (火)、12/29 (土) ～1/3 (木)、1/15 (火)

※ただし 12/24 (月)、1/14 (月) は開館

開場時間: 午前 9 時 30 分～午後 5 時 (入場は午後 4 時 30 分まで)

観 覧 料: 一般 1,300 円、高大生 800 円、中学生 600 円 (※前売券はそれぞれ 200 円引き)

※小学生以下無料 (要保護者同伴)

※10 名以上の団体、リピーター割引料金は前売料金と同額

※65 歳以上の方は、当日料金が前売料金と同額 (年齢のわかるものを提示)

※障がい者手帳等をお持ちの方は、当日窓口で提示すると本人と介添え 1 名が無料。

会 場: 北海道立近代美術館 (札幌市中央区北 1 条西 17 丁目)

主 催: S T V 札幌テレビ放送

開催協力: 北海道立近代美術館、京都国立近代美術館、毎日新聞社

後 援: 北海道、北海道教育委員会、札幌市、札幌市教育委員会

後 援: 株式会社ニトリ、セガサミーグループ

協 力: 絹谷幸二 天空美術館

特別協力: S T V ラジオ



《センチュリーロイヤルホテル施設概要》

名 称	札幌国際観光株式会社 センチュリーロイヤルホテル
所在地	〒060-0005 札幌市中央区北 5 条西 5 丁目 2 番地
連絡先	TEL : 011 (221) 2121 FAX : 011 (231) 2538 URL : http://www.cr-hotel.com/
開 業	1973 年 (昭和 48 年) 5 月 10 日
代表取締役社長・総支配人	桶川 昌幸 (おけがわ まさゆき)
施 設	地上 23 階・地下 3 階
客室数	300 室
収容人員	557 名
レストラン	「YUUYOO TERRACE SAPPORO」(ユーヨーテラス サッポロ) 「日本料理 北乃路」「スカイレストラン ロンド」 「ティーラウンジ フォンテーヌ」
宴会場	4 室 結婚式場 (チャペル)
その他	スーベニアショップ、衣裳室、写真室
駐車場	30 台収容 (地下 3 階駐車場)

2018 年 12 月 7 日現在