

【報道関係者各位】

CR-15-12

札幌国際観光株式会社
センチュリーロイヤルホテル
2015年4月28日

アイランドインリシリは、2015年5月29日にリ・オープンいたします。

センチュリーロイヤルホテル×ANA
利尻島・アイランドインリシリオープン記念企画
「おとな北宗谷グルメフェア」開催のお知らせ
利尻富士に見立てた料理で「利尻の新名勝」をPR！
2015年5月1日(金)より



センチュリーロイヤルホテル（代表取締役社長・総支配人：桶川昌幸／札幌市中央区北5条西5丁目）は、グループホテル「アイランドインリシリ」（利尻島）のオープンを記念したレストランフェア「おとな北宗谷グルメフェア」（以下：フェア）を2015年5月1日（金）から館内3レストランで開催いたします。期間中は、全日本空輸株式会社（ANA）が企画する「おとな北宗谷キャンペーン」（以下：キャンペーン）とも連動し、利尻島名産の昆布や雲丹をはじめ、帆立貝、蟹、牛肉など北宗谷エリアの食材を使用した料理で、地元札幌市民をはじめ、多くの方々に北宗谷の魅力を発信し、キャンペーンの周知にも協力してまいります。

今回のフェアでは、利尻島の観光名所を模した特別料理「帆立貝と海の幸のマリネ “白い恋人の丘” からの利尻富士見立て」を提供したユニークな観光PRを実施いたします。シェフが「景観写真」を見ながら試行錯誤の末に作り上げた会心のひと皿です。モデルとなったこの新名所は、北海道銘菓のパッケージに採用されている利尻島の象徴・利尻山（利尻富士）に最も近い景観が楽しめる丘として2014年6月に愛称を命名、地元の観光協会がここでプロポーズしたカップルにプロポーズ証明書を発行しております。この料理を含むコース料理をご注文いただいたお客様には、利尻山の景観写真付きのポストカード（利尻富士町観光協会 制作）をプレゼントし、利尻への旅行気分を演出いたします。また、レストランパンフレットの表紙には、海岸に打ち上げられた雑海藻を押し花に見立てた「海藻押し葉」を掲載し、地元の事業、文化発信にも貢献してまいります。

当ホテル代表の桶川は、「手つかずの自然が広がる道北の地・北宗谷をテーマにしたグルメフェアで、上質な食材を用いた料理を是非この機会にご賞味ください。そして、ひとりでも多くの方に実際に観光に行っていただきたい」とコメントしております。開催概要は別紙の通りです。

【報道関係の方のお問い合わせ先】

センチュリーロイヤルホテル 営業企画室：蝦名(えびな)

TEL／011-210-9340 FAX／011-210-9331

◆おとな北宗谷グルメフェア開催概要◆

■開催期間：2015年5月1日（金）～6月30日（火）

■開催店舗：23階 スカイレストラン ロンド、19階 日本料理 北乃路（きたのじ）
2階 ユーヨーテラス サッポロ

■協力：全日本空輸株式会社（ANA）

ANA「おとな北宗谷」特設サイト<http://www.otona-kitasoya.jp/>

※本フェアでご用意する食材は、現地からの入荷状況により品切れ、または変更となる場合がございます。
何卒ご了承の程お願い申し上げます。

【23階スカイレストラン ロンド】

●北宗谷コース

ご利用期間 2015年5月1日（金）～6月30日（火）

ご利用時間 16:00～23:00（L.O. 21:00）

おひとり様 5,500円（税込5,940円）

- ・猿払産帆立貝のムースと海の幸のマリネ
「白い恋人の丘」からの利尻富士見立て
- ・雲丹とズワイ蟹、彩り野菜のクリームパスタ
- ・タラバ蟹とカレー、利尻産とろろ昆布のカダイフ巻き
または、
- ・宗谷黒牛ランプ肉のパリジェンヌ風 季節の温野菜添え
他全8品

★特典

上記コースをご利用のお客様に利尻富士町観光協会より
「白い恋人の丘」の特製ポストカードをプレゼントいたします。



【19階日本料理 北乃路】

●特別会席「北乃月」

期間：2015年5月1日（金）～6月30日（火）

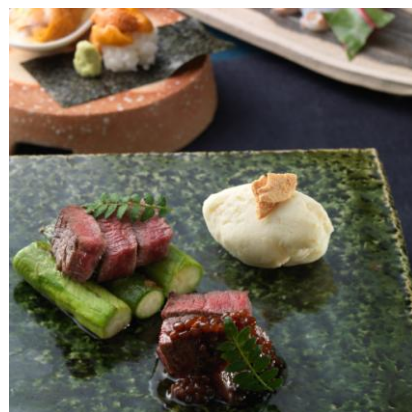
ご利用時間：平日 17:00～22:00（コース L.O. 20:30）

土曜日・日曜日・祝日 16:00～

おひとり様 12,000円（税込12,960円）

- ・先付け：北海道産雲丹のゼリー酢と手巻き寿司
- ・椀替り：猿払産帆立焼き 青のり餡
- ・焼き物：宗谷黒牛ヒレステーキ
もろみソースと宗谷の塩 アスパラ塩焼きじゃが芋のピューレ
- ・替り皿：宗谷産蛸のカルパッチョ仕立て 漬物のソース 他全10品

※上記他、おひとり様8,000円（税込8,640円）～の会席もご用意しております。



●季節の特撰釜飯膳

ご利用期間 2015年5月1日(金)～6月30日(火)

ご利用時間 11:30～15:00 (L.O. 14:30)

料 金 2,500円 (税込価格 2,700円)

4種類の釜飯A、B、C、Dより1つお選びいただけます。

(A) 北宗谷のしじみ

(B) たらば蟹

(C) 豚肉柔らか煮

(D) 北海道四季劇場上演記念釜飯(※Dのみ2015年2月22日(日)～ミュージカル公演終了迄)

・お造り、焼き物、蒸し物、味噌汁、香の物、甘味、オーガニックコーヒー付



●アラカルト

おとな北宗谷グルメフェア 2015年5月1日(金)～6月30日(火)

・宗谷産毛蟹 1/2杯 2,000円 (2,160円税込)

・宗谷産毛蟹 1杯 3,600円 (3,888円税込)

・宗谷産黒牛ヒレ肉のステーキ 山葵 トリュフ 塩 3,500円 (3,780円税込)

・宗谷産黒牛網焼き 宗谷の塩 もろみソース 2,800円 (3,024円税込) 他

【2階 ユーヨーテラス サッポロ】

ランチビュッフェ

期間：ご利用期間 2015年5月1日(金)～6月30日(火)

ご利用時間：11:30～15:30 (L.O. 15:00)

大人 2,300円 (税込)

4歳～小学生 1,150円 (税込)

3歳以下 無料

プレミアムドリンク +324円 (税込価格 350円)

プレミアムドリンク+ワイン +509円 (税込価格 550円)

・毎週月・金曜日は「カップルデー」と題し、カップルに限り

2,100円とさせていただきます。

・毎週木曜日は「レディースデー」と題し、女性に限り2,100円とさせていただきます。

<北宗谷メニュー>

・宗谷タコと海老のシーフードアヒージョ

・利尻昆布入り鯛のアクアパッツァ

・鯛姿利尻昆布蒸し 香港ソース

・宗谷毛蟹と豆腐のはと麦入り煮込み

・こだわり豆腐のステーキ 利尻昆布添え ・宗谷タコ トマトサラダ 他



《センチュリーロイヤルホテル施設概要》

名 称	札幌国際観光株式会社 センチュリーロイヤルホテル
所在地	〒060-0005 札幌市中央区北5条西5丁目2番地
連絡先	TEL : 011(221)2121 FAX : 011(231)2538 URL : http://www.cr-hotel.com/
開 業	1973年(昭和48年)5月10日
代表取締役社長・総支配人	桶川 昌幸(おけがわ まさゆき)
施 設	地上23階・地下3階
客室数	300室
収容人員	557名
レストラン	「YUUYOO TERRACE SAPPORO」(ユーヨーテラス サッポロ) 「日本料理 北乃路」 「スカイレストラン ロンド」 「ティーラウンジ フォンテーヌ」
宴会場	4室 結婚式場(チャペル)
その他	スーベニアショップ、エステ、 衣裳室、写真室
駐車場	30台収容(地下3階駐車場)

2015年4月27日現在

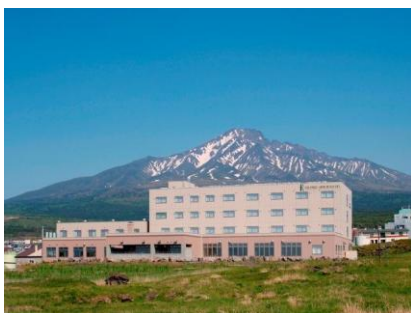
◆札幌国際観光株式会社グループホテル◆

名称：アイランドインリシリ(2015年5月29日オープン予定)

所在地：〒097-0401北海道利尻郡利尻町杓形字富士見町30番地

連絡先 TEL : 0163-84-3002 FAX : 0163-84-3535

URL : <http://www.rishirihotel.com/>



アイランドインリシリ

2015年1月、札幌国際観光株式会社が、利尻電業株式会社(本社：利尻郡利尻町)所有のホテル『アイランドインリシリ』を取得し、5月29日に再オープンいたします。

ミシュランガイド北海道2012にも掲載。利尻富士と日本海を同時に望む絶好のロケーション。快適なステイをサポートする客室、癒しの時間をお届けする大浴場付き。食事は、朝・夕食共に北海道産食材と島の恵みを取り入れた料理をご提供いたします。

名称：釧路センチュリーキャッスルホテル

所在地：〒085-0837北海道釧路市大川町2-5

連絡先 TEL : 0154-43-2111 FAX : 0154-42-0318 URL : <http://www.castlehotel.jp/stay/>

以上