

【報道関係者各位】

CR-18-105

札幌国際観光株式会社
センチュリーロイヤルホテル
2018年12月25日

センチュリーロイヤルホテル
北海道銘菓「白い恋人」でおなじみの ISHIYA とホテルの初コラボ企画
「白い恋人ランチ」提供のお知らせ
2019年2月1日(金)よりレストランで

R Century Royal Hotel ×



地元・北海道を応援しているセンチュリーロイヤルホテル（総支配人：桶川昌幸／札幌市中央区北5条西5丁目）は、石屋製菓株式会社・石屋商事株式会社（代表取締役社長：石水創／札幌市西区、以下：ISHIYA）とコラボレートした特別ランチを、ホテル内の和食、洋食レストランにて2019年2月1日（金）よりご提供いたします。これは、冬の北海道・札幌を訪れる観光客らをもてなすために（ホテルが）企画し、ISHIYAに提案したもので、ISHIYAとホテルのコラボレーションは初めてとなります。

このコラボレーションは、北海道を代表する定番土産菓子「白い恋人」をはじめ、数々の人気商品を手掛けているISHIYAとセンチュリーロイヤルホテルの「北海道の旅の思い出作り」という共通の思いのもと、「新たな北海道の思い出作り」を目指して、検討を重ねました。

特別ランチでは、ISHIYA製品を使用したデザートをはじめ、人気夜景スポット「白い恋人パーク」や「白い恋人」のパッケージとなっている利尻富士、同社の土産菓子等に見立てた期間限定の特別料理を和食で、洋食でご提供いたします。いずれも同社の担当スタッフに味、色合い、バランス、世界観をチェックしていただきました。

また、「白い恋人パーク」や同社の歴史、製品等を紹介するホテルロビー展（鑑賞無料）を開催し、「特別ランチ」だけではなく、「白い恋人パーク」や「ISHIYAの歴史」をテーマにした企画展も開催し、地元をはじめ国内外で親しまれている「北海道銘菓」の魅力多彩にPRしてまいります。

総支配人の桶川は「北海道を代表する銘菓メーカーに親しみの気持ちを込めて、同社の製品や観光スポットモチーフにした特別ランチを作りました。期間中は、“地元企業同志”の魅力を掛けあわせた今回のコラボ企画を多くのお客様に“体験”していただき、北海道・札幌を訪れた方に、美味しく・楽しい思い出を”お持ち帰り”いただきたい」とコメントしています。

開催概要は別紙の通りです。

【報道関係の方のお問い合わせ先】

センチュリーロイヤルホテル 営業企画室：蝦名(えびな)・大湯(おおゆ)

TEL/011-210-9340 FAX/011-210-9331

白い恋人フェア 概要

- 開催期間： 2019年2月1日（金）～2月28日（木）
- 開催店舗： 19階 日本料理 北乃路（きたのじ）、23階スカイレストラン ロンド
- 主催： センチュリーロイヤルホテル ■協力： ISHIYA

店舗名：19階 日本料理 北乃路

- プラン名：白い恋人ランチ
- ご利用時間：11:30～15:00（ラストオーダー14:30）
- 価格：1名様 3,500円（税込価格3,780円）

[メニュー]

【LOVE】

- ・鶏もも肉 帆立 海老の白ソース掛けと出巻玉子の最中 寄り添う二人
- ・サーモン押し寿司の“美冬”見立てイクラ飾り 黄味酢
- ・菜の花旨出しジュレ

【デートスポット】

- ・鮪 帆立 平目 サーモン ヤリイカ 甘海老の“白い恋人パーク”仕立て 冬花火

【利尻富士】

- ・牛バラ肉の味噌煮込み 利尻富士
- ・ハムカツサンドとピーツのハート添え 笹竹 ブロッコリー

【雪だるま】

- ・雪だるま型ご飯 味噌汁 香の物

【デザート】

- ・“白い恋人チョコレートドリンク”のゼリー寄せ ・コーヒー ※「白い恋人」付

[ご予約・お問い合わせ] TEL. 011-221-3007（直通）

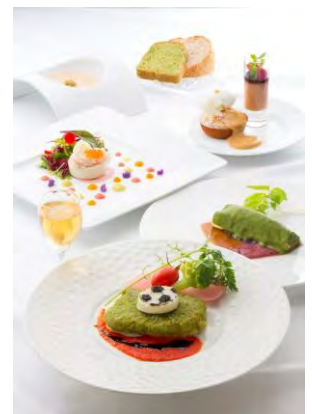


店舗名：23階 スカイレストラン ロンド

- プラン名：白い恋人ランチ
- ご利用時間：11:30～16:00
- 価格：1名様 3,500円（税込価格3,780円）

[メニュー]

- ・北海道産飲むフルーツ酢
- ・帆立貝のムースと海の幸マリネ 白い恋人の丘から見た利尻富士見立て
- ・本日の野菜スープ
- ・ズワイ蟹、白身魚と真ダラのブランダード “美冬”見立て 2色のソースで
- ・オランダ産仔牛ロース香草パン粉焼き 赤と黒コンサドーレのイメージで 温野菜添え
- ・“i・ガトー”のキャラメルソースがけと “白い恋人チョコレートドリンク”のジュレ ベリーを飾って



・パン ・コーヒー ※「白い恋人」付

※季節・天候等により料理内容や器、産地を変更させていただく場合がございます。

[ご予約・お問い合わせ] TEL. 011-221-3008 (直通)

◆【ISHIYA「白い恋人」ロビー展】

コラボレートを記念し、ISHIYA の歩みや製品、白い恋人パークを紹介するパネル展を開催。

開催期間：2019年2月1日（金）～2月28日（木）予定

場 所：センチュリーロイヤルホテル2階ロビー

※鑑賞無料

白い恋人パーク概要

北海道銘菓「白い恋人」製造工程の見学や、ISHIYA オリジナルスイーツが味わえるカフェなどが楽しめるお菓子のテーマパーク。中庭のローズガーデンは夏に見頃を迎え、子どもが入って遊べるガリバーハウスや、からくり人形の動物たちがパレードを繰り広げる「チョコレートカーニバル」など、建物外部のエリアでも楽しめる。また、冬は約10万球の光イルミネーションで彩られ、幻想的な雰囲気。メインツリーやトナカイがひくサンタのソリなどのオブジェは撮影スポットとして人気。「白い恋人」を販売するショップはもちろん、キャンディ・アート専門店「キャンディ・ラボ」も併設。

※2019年7月中旬（予定）までリニューアル工事のため、白い恋人製造ライン、お菓子作り体験工房、チョコレートラウンジ、白い恋人鉄道はご利用いただけません。

※ショップ・ピカデリーやキャンディ・ラボ、中庭(ローズガーデン)などは、工事期間中に関わらず営業いたします。(一部エリアは規模を縮小して営業する期間がございます。) 営業内容および詳細は、白い恋人パーク公式ホームページにて順次情報を公開。

●基本情報

住 所：札幌市西区宮の沢 2-2

営業時間：9時～20時(2019年4月1日以降は、9時～18時)

※年末年始及び不定期にて営業時間を変更する場合がございます。

定休日：無休

駐 車 場：約130台、無料

電 話：011-666-1481 (白い恋人パーク総合案内)

ウェブサイト：<http://www.shiroikoibitopark.jp/>

白い恋人パーク イルミネーション 2018-2019

2019年3月31日（日）まで予定

イルミネーション 日没～20：30 ※20：00以降はゲート外からの見学

シューティング 日没～20：00 ※1回700円(税込)

スケート 9：00～20：00 ※プロジェクションマッピングの投影は日没～20：00 ※1回500円(税込)

《センチュリーロイヤルホテル施設概要》

名 称	札幌国際観光株式会社 センチュリーロイヤルホテル
所在地	〒060-0005 札幌市中央区北5条西5丁目2番地
連絡先	TEL : 011(221)2121 FAX : 011(231)2538 URL : http://www.cr-hotel.com/
開 業	1973年(昭和48年)5月10日
代表取締役社長・総支配人	桶川 昌幸
施 設	地上23階・地下3階
客室数	300室
収容人員	557名
レストラン	「YUUYOO TERRACE SAPPORO」(ユーヨーテラス サッポロ) 「日本料理 北乃路」「スカイレストラン ロンド」 「ティーラウンジ フォンテーヌ」
宴会場	4室 結婚式場(チャペル)
その他	スーベニアショップ、衣裳室、写真室
駐車場	30台収容(地下3階駐車場)

2018年12月25日現在

《石屋製菓株式会社 (ISHIYA CO., LTD.) 概要》

名 称	石屋製菓株式会社 (ISHIYA CO., LTD.)
所在地	〒063-0052 札幌市西区宮の沢2条2丁目11番36号
連絡先	TEL : 011-666-1483 (代表) 0120-375-562 (お客様サービス室) ※いずれも受付9~18時 URL : http://www.ishiya.co.jp/
創 業	1947(昭和22)年
代表取締役	石水 創
事業内容	菓子製造業
関連会社	石屋商事株式会社 (ISHIYA商品の卸小売、白い恋人パークの運営・管理)

2018年12月25日現在