

【報道関係者各位】

CR-16-17

札幌国際観光株式会社
センチュリーロイヤルホテル
2016年6月28日

センチュリーロイヤルホテル
ポーラ美術館コレクション展 開催記念企画
「名画を味わうレストランメニュー」を販売
名画を彷彿させる特別ランチ&ディナー
2016年7月1日(金)より



センチュリーロイヤルホテル（代表取締役社長・総支配人：桶川昌幸／札幌市中央区北5条西5丁目）では、2016年7月1日（金）より、北海道立近代美術館（札幌市中央区）にて開催される企画展「ポーラ美術館コレクション モネからピカソ、シャガールへ」（会期：2016年7月2日～8月28日／主催：北海道立近代美術館、北海道新聞社他／以下、企画展）とコラボレーションした特別ランチとディナー（以下：特別メニュー）を23階スカイレストラン ロンドで提供いたします。また、同展の鑑賞券付宿泊プランやレストランプランの販売もいたします。さらに、会期中に同展の鑑賞券（または半券）をご提示いただくと本企画メニューや館内レストランのお食事代を特別割引でご利用いただける優待サービスを実施いたします。

「ポーラ美術館コレクション」は、ポーラ美術館（神奈川県箱根町）に所蔵している作品の中から、31作家絵画71点を厳選して紹介するものです。ポーラ創業家二代目・鈴木常司氏が収集したコレクションより、19世紀後半の印象派から20世紀に至るヨーロッパの近代絵画まで本展のメインビジュアルにもなっているモネの「ジヴェルニーの積みわら」や「睡蓮」をはじめ、色彩と造形の挑戦を試みたピカソやシャガールなど珠玉の名画の数々をご堪能いただけます。

特別メニューは、シェフがガラスの器で涼しげなアミューズから、モネの名作をモチーフにしたデザートまで、お皿をキャンヴァスに見立て、多彩な食材や繊細なソースで表現しております。

このたびメニューを考案した調理長の古川は「今回提供する料理は、学芸員の方に試食をしていただき、色合い、バランス、世界感を学芸員の視点からチェックしていただいた自信作です。企画展と料理で珠玉の名画の世界をご堪能いただけたら嬉しい」とコメントしております。

概要は別紙の通りです。

【報道関係の方のお問い合わせ先】

センチュリーロイヤルホテル 営業企画室：蝦名(えびな)・大湯(おおゆ)

TEL/011-210-9340 FAX/011-210-9331

《名画を味わうレストランメニュー開催概要》

- 開催期間：2016年7月1日（金）～8月28日（日）
- 開催店舗：23階 スカイレストラン ロンド
- 主催：センチュリーロイヤルホテル
- 協力：北海道立近代美術館、北海道新聞社
- ご予約・お問い合わせ先：011-221-3008(ロンド・直通)

店舗名：23階 スカイレストラン ロンド

■プラン名：名画を味わうランチコース

■ご利用時間：11:30～16:00

※ランチタイムは全席禁煙

■価格：1名様 3,900円（税込価格4,212円）

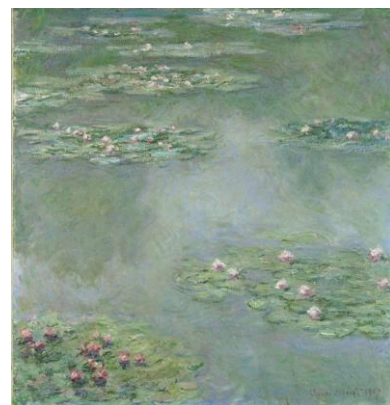
[メニュー]

- ・アミューズ
- ・彩り野菜とサーモンのテリーヌ イクラ 花束仕立てのサラダ添え
(ピカソ「花束を持つピエロに扮したパウロ」をイメージ)
- ・本日の冷たいスープ
(モネ「睡蓮」をイメージ)
- ・本日鮮魚のポワレとムール貝の白ワイン蒸し ミネラルたっぷり 海に見立てたナージュ
(ルノワール「ムール貝採り」をイメージ)
- ・北海道産牛頬肉の赤ワイン煮 ボルドー風 フォワグラのベニエ 季節の温野菜添え
(ルドンゆかりの郷土料理)
- ・ココナッツムース 積みわら仕立て 二種のソースと共に
(モネ「ジヴェルニーの積みわら」に見立てて)
- ・オーガニックコーヒー
- ・パン

※季節・天候等により料理内容や器、産地を変更させていただく場合がございます。



本日の冷たいスープ



クロード・モネ《睡蓮》
1907年 ポーラ美術館蔵

■プラン名：名画を味わうディナーコース

■ご利用時間：16:00～23:00（コースラストオーダー21:00）

■価格：1名様 10,000円（税込価格10,800円）

[メニュー]

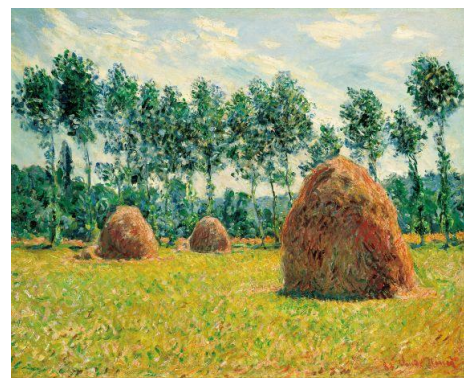
- ・アミューズ
- ・山葵の効いた平目と牡丹海老、海の幸のガトー
キャビア いくら お花に見立てたサラダ添え
(ルドン「日本風の花瓶」をイメージ)
- ・フォワグラのフランとポワレ 金箔、カシスの泡を添えて
(シャガール「ヴィテブスクの冬の夜」をイメージして)
- ・本日の冷たいスープ 液体窒素を注いで
(モネ「睡蓮」をイメージ)
- ・本日鮮魚のポワレとオマール爪 貝類のブイヤベース
(セザンヌゆかりの郷土料理)
- ・お口直しのソルベ
- ・白老産和牛ロースのパリジェンヌ風
(シスレーゆかりの郷土料理)
- ・三種のムース ジヴェルニーの積みわら風 フルーツ添え
(モネ「ジヴェルニーの積みわら」に見立てて)
- ・オーガニックコーヒー
- ・パン



※季節・天候等により料理内容や器、産地を変更させていただく場合がございます。



三種のムース ジヴェルニーの積みわら風
フルーツ添え



クロード・モネ 《ジヴェルニーの積みわら》
1884年 ポーラ美術館蔵

メニュー監修：北海道立近代美術館 主任学芸員 佐藤 由美加（さとう ゆみか）

その他のくポーラ美術館コレクション～モネからピカソ、シャガールへ コラボ企画>

1. ポーラ美術館コレクション展 鑑賞券付宿泊プラン

ご利用期間／2016年7月1日（金）～8月27日（土）

★北海道立近代美術館★ポーラ美術館コレクション鑑賞券付ご宿泊プラン／朝食付

客室タイプ：禁煙◇スタイリッシュツイン◇22㎡ ◇禁煙スタイリッシュキング◇22㎡

料金：2名1室利用時 お一人様 12,000円～

プラン内容：

①「ポーラ美術館コレクション」 観覧券付き（人数分）

②選べる朝食無料

③レイトチェックアウト通常11時のところ12時

ご予約・お申し込み：ホテルホームページより (<http://www.cr-hotel.com/>)

2. ポーラ美術館コレクション展 特別割引サービス

期間／2016年7月1日（金）～8月28日（日）

企画展鑑賞券（半券）提示で下記商品を通常価格より5%割引にてご提供いたします。

対象商品・対象店舗／

●23階 スカイレストラン「ロンド」

・名画を味わうランチコース 通常価格4,212円税込 → 特別価格4,002円税込

・華麗なるディナーコース 通常価格10,800円税込 → 特別価格10,260円税込

●19階 日本料理「北乃路」のランチ・ディナー（一部対象外メニュー有り）

※鑑賞券（または半券）1枚提示で4名様まで割引いたします。

※他の特典や優待との併用不可

ポーラ美術館コレクション

モネからピカソシャガールへ

2016年7月2日[土]～8月28日[日]

開館時間 9:30～17:00

会期中の金曜日は19時30分まで。

ただし、7月22日（金）は21時まで（入場は各閉館時間の30分前まで）

休館日 毎週月曜日（7月18日を除く）、7月19日（火）

会場 北海道立近代美術館

〒060-0001 札幌市中央区北1条西17丁目

TEL:011-644-6882 テレフォンサービス:011-612-7000



▲ピエール・オーギュスト・ルノワール
《ムール貝採り》
1888-1889年頃 ポーラ美術館蔵

【主催】北海道立近代美術館、北海道新聞社、北海道放送、公益財団法人ポーラ美術振興財団 ポーラ美術館

【後援】北海道、北海道教育委員会、札幌市、札幌市教育委員会、北海道PTA連合会、北海道小学校長会
北海道中学校長会、北海道高等学校長協会、北海道私立中学高等学校協会、北海道私立専修学校各種学校連合会

【協力】日本通運 【企画制作】TBSテレビ 【企画協力】テモアン

《センチュリーロイヤルホテル施設概要》

名 称	札幌国際観光株式会社 センチュリーロイヤルホテル
所在地	〒060-0005 札幌市中央区北5条西5丁目2番地
連絡先	TEL : 011(221)2121 FAX : 011(231)2538 URL : http://www.cr-hotel.com/
開 業	1973年(昭和48年)5月10日
代表取締役社長・総支配人	桶川 昌幸(おけがわ まさゆき)
施 設	地上23階・地下3階
客室数	300室
収容人員	557名
レストラン	「YUUYOO TERRACE SAPPORO」(ユーヨーテラス サッポロ) 「日本料理 北乃路」「スカイレストラン ロンド」 「ティーラウンジ フォンテーヌ」
宴会場	4室 結婚式場(チャペル)
その他	スーベニアショップ、エステ、 衣裳室、写真室
駐車場	30台収容(地下3階駐車場)

2016年6月27日現在

以上